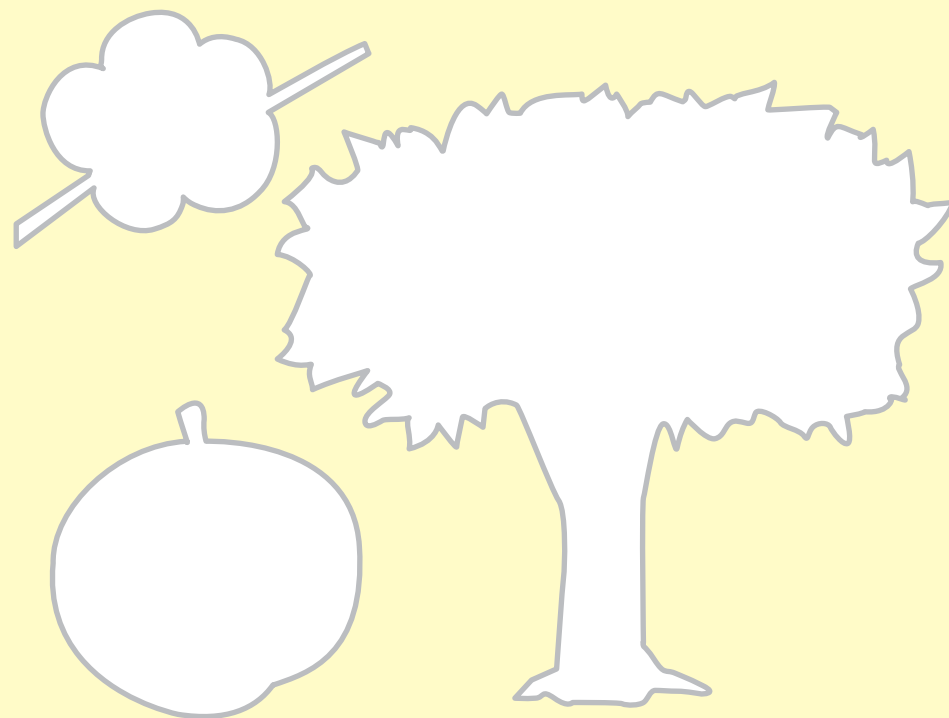


IL PESCO RESISTE AL FREDDO MA AMA IL SOLE.  
LE SUE FOGLIE SONO STRETTE, APPUNTITE DI  
COLORE VERDE SCURO. I FIORI ROSA SPUNTANO  
IN PRIMAVERA. I FRUTTI, CHE SI CHIAMANO  
PESCHE, MATURANO D'ESTATE.



PESCO

P